

SISTEMA KBE

PVC



KBE è un sistema dotato di un disegno della lamella estremamente raffinato che dona all'infisso finito personalità ed eleganza sia all'esterno che all'interno dell'abitazione. E' un sistema dotato di profilo a scatto, da potersi utilizzare anche con telaio già chiuso.

Ulteriori vantaggi sono:

- Inserimento lamella mediante apposito tappo portalamella con spalletta mobile;
- Sistema "no lux" che impedisce il passaggio della luce, tramite apposita foratura dei montanti;
- La lamella di compensazione viene facilmente inserita mediante un tappo apposito con spaletta mobile;
- Possibilità di impiego di tutta la gamma di maniglie disponibili;
- Possibilità di impiego del sistema "MOVING STARS", movimentazione elettrica delle lamelle.

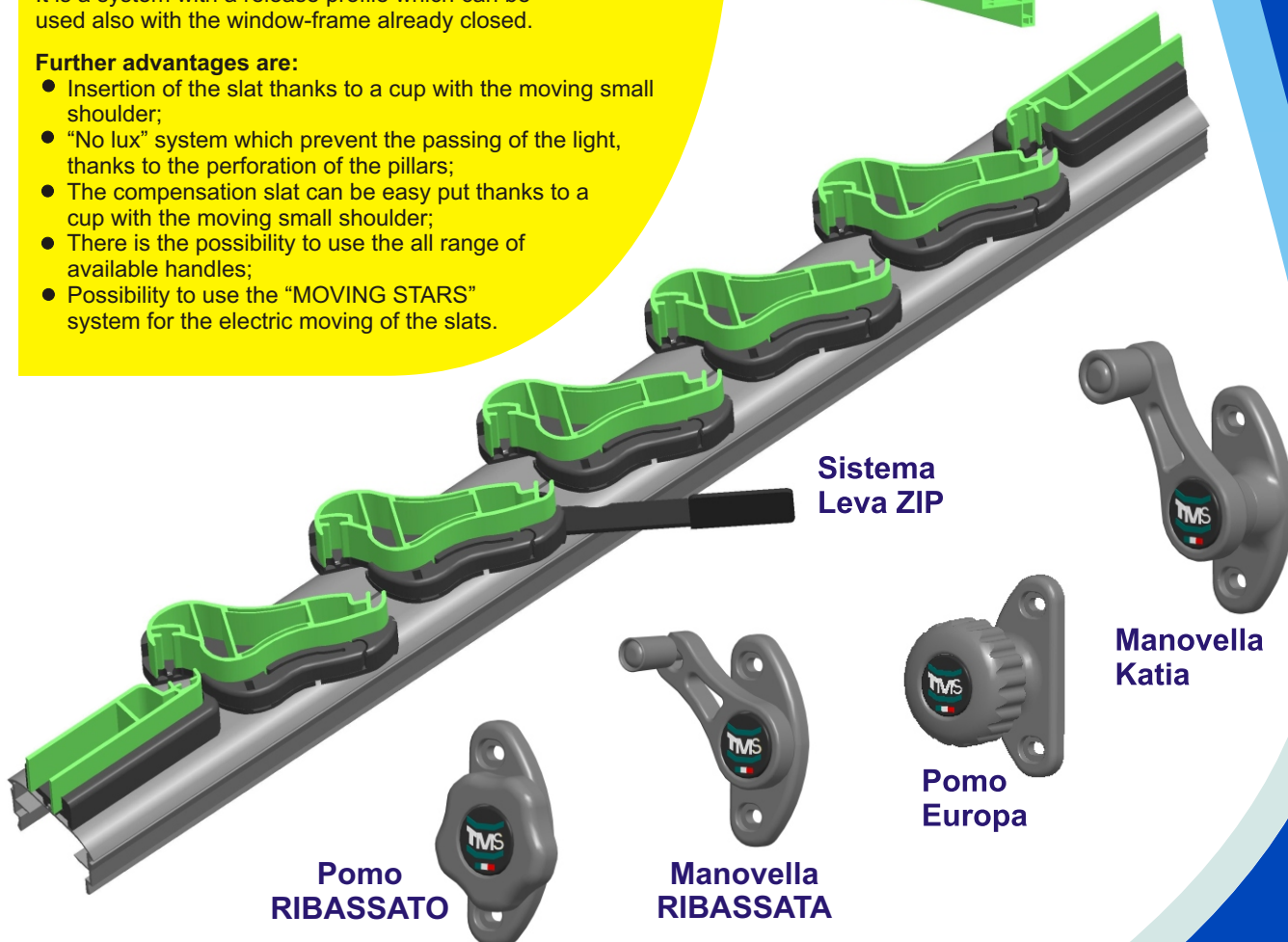
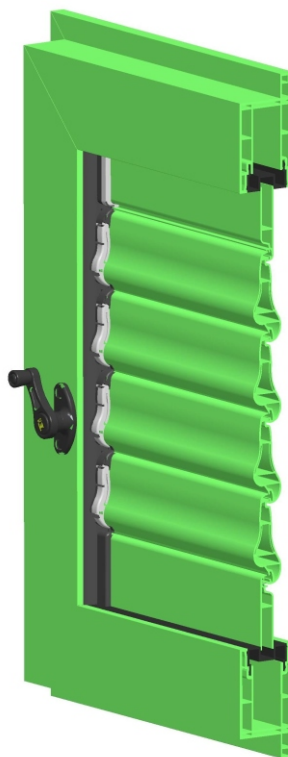


KBE is a system with a new slat which gives to the finished window personality and elegance.

It is a system with a release profile which can be used also with the window-frame already closed.

Further advantages are:

- Insertion of the slat thanks to a cup with the moving small shoulder;
- "No lux" system which prevent the passing of the light, thanks to the perforation of the pillars;
- The compensation slat can be easy put thanks to a cup with the moving small shoulder;
- There is the possibility to use the all range of available handles;
- Possibility to use the "MOVING STARS" system for the electric moving of the slats.



Sistema
Leva ZIP

Manovella
Katia

Pomo
Europa

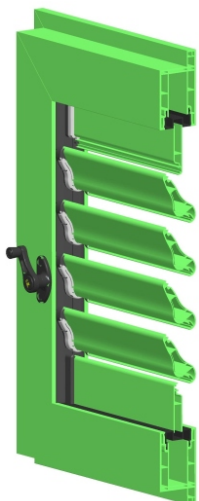
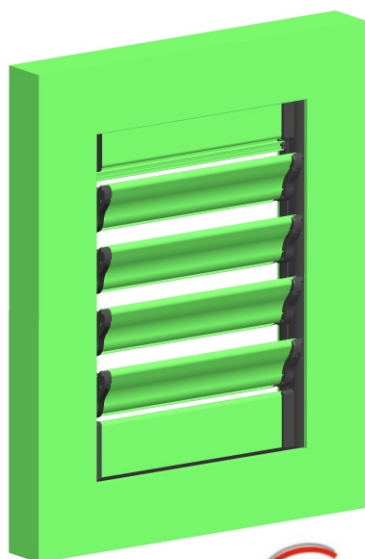
Pomo
RIBASSATO

Manovella
RIBASSATA

SISTEMA KBE

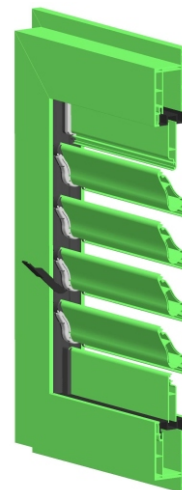
Comando per la movimentazione di persiane orientabili
Mechanism for the movimentation of orientable shutters

PVC



Pomo
EUROPA

Manovella
KATIA



Leva
Zip

MOVING STARS

Movimentazione elettrica delle lamelle
Electric moving of the slats

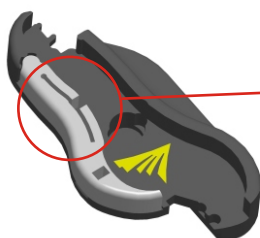
Soluzione TECNOMETALSYSTEM per orientare le lamelle
delle persiane mediante pulsantiera o telecomando.

A new solution by TECNOMETALSYSTEM to move the slats of
the shutters by remote control or push button panel.

Ammortizzatore per lamelle
con spessore fuori tolleranza
Damper for slats with
thickness out tolerance

NEW

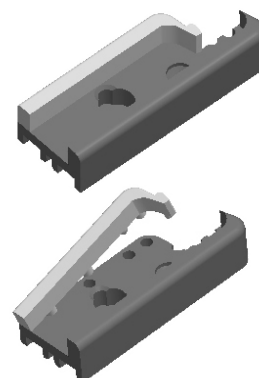
Tappo portalamella con
spalletta mobile
Cup of insertion of the slat
with mobile small shoulder



BREVETTATO

LAMELLA SLAT P1268	LAMELLA DI COMPENSAZIONE COMPENSATION SLAT	POSIZIONATORE POSITIONER	PROFILO PROFILE P1942	PROFILO PROFILE P1940

Compensazione con
spalletta mobile
Compensation with mobile
small shoulder



profine Italia



(Rev. 0)

PVC

SISTEMA KBE

Versione Rotary Manovella Pomo/Pinza

Versione Leva Zip Brevettata

Listino 2010

ELEMENTI	COMANDO	Altezza totale Montante Total H of Pillar Vers. Rotary/L. Zip (mm)	Prezzo (€) per coppia IVA e maniglie escluse Price (€) for couple VAT and handles excluded		Tipologia Lamella e Montanti (mm) Tipology Slat and Pillars (mm)	Montante con LEVA ZIP (mm) Pillar with ZIP LEVER (mm)	ELEMENTI	Prezzo (€) per coppia LEVA ZIP inclusa Price (€) for couple ZIP LEVER included		Posizionamento Leva Insertion of lever			
			PR25	PR31				PR3	PR31A	A (mm)	B (mm)		
6	SINGOLE	474	8,75	9,41	<p>Lamella Slat</p>	<p>ALTEZZA STANDARD</p>	6	9,37	10,07	185	SINGOLE		
7		536	10,22	10,98			7	10,94	11,75	185			
8		598	11,68	12,55			8	12,50	13,43	245			
9		660	13,14	14,11			9	14,07	15,11	245			
10		722	14,61	15,68			10	15,63	16,79	310			
11		784	16,07	17,24			11	17,20	18,47	560			
12		846	17,53	18,81			12	18,77	20,15	620			
13		908	18,99	20,37			13	20,33	21,83	370			
14		970	20,46	21,94			14	21,90	23,50	370			
15		1032	21,92	23,52			15	23,46	25,18	430			
16	1094	23,38	25,10	16	25,00	26,86	430	SINGOLO					
17	1156	24,84	26,63	17	26,59	28,54	430						
18	1218	26,30	28,20	18	28,16	30,22	500						
19	1280	27,77	29,77	19	29,73	31,90	500						
20	1342	29,23	31,33	20	31,29	33,58	560						
21	1404	30,70	32,90	21	32,86	35,26	560						
22	DOUBLE	1466	32,30	34,46	<p>Lamella di compensazione Compensation Slat</p>	<p>MISURA B</p>	22		34,42	36,94	560	865	DOUBLE
23		1528	33,62	36,03			23		36,00	38,61	560	865	
24		1590	35,08	37,59			24		37,55	40,29	620	930	
25		1652	36,54	39,16			25		39,12	41,97	620	930	
26		1714	38,00	40,73			26	40,68	43,65	370	990		
27		1776	39,47	42,29			27	42,25	45,33	370	990		
28		1838	40,93	43,86			28	43,82	47,01	370	1050		
29		1900	42,39	45,42			29	45,38	48,69	370	1050		
30		1962	43,86	46,99			30	46,95	50,37	430	1115		
31		2024	45,32	48,55			31	48,51	52,05	430	1115		
32	2086	46,78	50,12	32	50,08	53,72	430	1180	DOPPIO				
33	2148	48,25	51,69	33	51,64	55,40	430	1180					
79	5000	115,34	124,03	79									

Disponibili a richiesta coppie a comando singolo oppure doppio per misure diverse da quelle riportate in tabella.

Available if required single or double command in different measures from those brought in chart.

Per montanti e tappi colorati aggiungere al listino una maggiorazione del 20% - Per la gamma dei colori disponibili consultare la TECNOMETALSYSTEM s.r.l.

For pillars and colored cups add to the prices list a 20% increase - For the range of the available colors consult the TECNOMETALSYSTEM s.r.l.

Tempi di consegna per montanti e tappi colorati: 30 giorni lavorativi / Times of delivery for pillars and colored cups: 30 working days.

DESCRIZIONE DESCRIPTION	MANOVELLA KATIA	POMO EUROPA	MANOVELLA RIBASSATA	POMO RIBASSATO
Camera (mm) Chamber (mm)	35-36	35-36	35-36	35-36
Cod. Articolo Article code	PR25	K177B/2P-14PI	K178B/2P-14PI	K193/PI
	PR31	K182B/PI	K183B/PI	K191/PI
Prezzo (€) Unitario IVA esclusa Price (€) for each handle VAT excluded	Nero Black	4,11	4,11	4,11
	Colore Colored	5,38	5,38	5,38
MANIGLIE HANDLES				



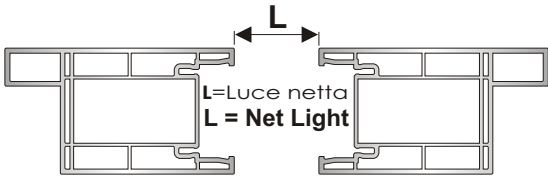
Manovella e Pomo Ribassato per un ingombro dal piano dell'anta di soli 16 mm



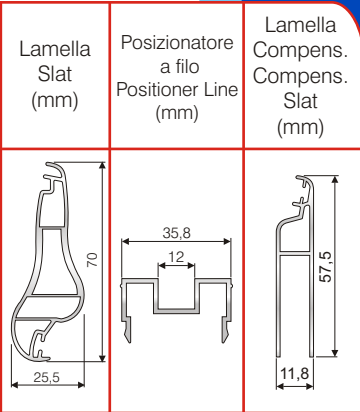
profine Italia



DISTINTA DI TAGLIO PROFILI

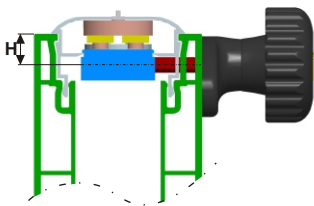


La misura dei profili si determina dalla differenza tra la luce netta "L" e la relativa quantità fissa riportata in tabella. Ad esempio: se L=800 mm è la luce netta e il profilo usato è PR31, allora la misura di taglio della lamella sarà $T=800-22=778$ mm. The measure of the profiles is done from the difference between the net light "L" and the relating fix quantity quoted in the list. For example: if L=800 mm is the net light and the profile used is PR31, the measure of the cut of the slat will be $T=800-22=778$ mm.



25	COD. RIDOTTO Reduced Code	CODICE BASE Codebase	VERSIONE Version	REVISIONE Revision	COD. FISSO Fixed Code	PROFILO MONTANTE Pillar Profile	DESCRIZIONE Description	CODICE MONTANTE Pillar Code	Lamella Slat (mm)	Posizionatore a filo Positioner Line (mm)	Lamella Compens. Slat (mm)
	KB70-01 LEVA ZIP	KB70	1000001					Montante per Anta: Camera 25 Tipologia: Basso Caratteristica: A scatto Dimensioni: A=24,7;B=1;C=30 mm Pillar for shutter: Chamber 25 Tipology: Low Characteristics: To release Dimensions: A=24,7;B=1;C=30 mm	PR3	L - 15	L - 0
35 - 36	KB70-03	KB70	1000003				Montante per Anta: Camera 35-36 Tipologia: Alto Caratteristica: A scatto con agg. rotary Dimensioni: A=35,5;B=4,2;C=39,5 mm Pillar for shutter: Chamber 35-36 Tipology: High Characteristics: To release with rotary Dimensions: A=35,5;B=4,2;C=39,5 mm	PR25	L - 21,5	L - 0	L - 21,5
	KB70-03 LEVA ZIP	KB70	1000003				Montante per Anta: Camera 35-36 Tipologia: alto Caratteristica: A scatto con agg. rotary Dimensioni: A=35,4;B=5,2;C=39,8 mm Pillar for shutter: Chamber 35-36 Tipology: high Characteristics: To release with rotary Dimensions: A=35,4;B=5,2;C=39,8 mm	PR31	L - 23,5	L - 0	L - 23,5
	KB70-27	KB70	1000027				Montante per Anta: Camera 35-36 Tipologia: alto Caratteristica: A scatto con agg. rotary Dimensioni: A=35,4;B=5,2;C=39,8 mm Pillar for shutter: Chamber 35-36 Tipology: high Characteristics: To release with rotary Dimensions: A=35,4;B=5,2;C=39,8 mm	PR31A	L - 23,5	L - 0	L - 23,5
	KB70-28 LEVA ZIP	KB70	1000028				Montante per Anta: Camera 35-36 Tipologia: alto Caratteristica: A scatto Dimensioni: A=35,4;B=5,2;C=39,8 mm Pillar for shutter: Chamber 35-36 Tipology: high Characteristics: To release Dimensions: A=35,4;B=5,2;C=39,8 mm	PR31A	L - 23,5	L - 0	L - 23,5

I valori tengono conto di una tolleranza di 0,5 mm tra lamella e tappo portalamella, viene comunque, lasciato alla discrezione dell'operatore modificare tali tolleranze di taglio. L'azienda si riserva di apportare eventuali modifiche tecniche al prodotto senza preavviso. The values which you see have a tolerance of 0.5 mm between the slat and the cup, and so the operator can choose the measure to which cut the slat. The factory reserve the right to bring possible technical changes without notice.



Codice Manovella KATIA	Codice Pomo EUROPA	Codice Manovella RIBASSATA	Codice Pomo RIBASSATO	Codice Montanti Pillar Code	H (mm)	Il foro di posizionamento del rotary si realizza usando una punta di trapano da 9 mm di diametro e forando, a seconda del profilo, alla distanza H riportata in tabella. The hole for rotary can be done using the drill bit of 9 mm, the hole must be effectuated to the H distance quoted in the list.
K177B/2P -14PI	K178B/2P -14PI	K193/PI	K192/PI	PR25	8,2	
K182B/PI	K183B/PI	K191/PI	K190/PI	PR31	11,8	



Nostro distributore:

Per ordinare il comando si compone il seguente codice strutturato:

Versione Rotary Manovella Pomo:

T	M	S								V	/		
(Cod. Base)			(Vers.)			(REV.)			(Fisso)	(Cod. Colore)		(N. Elementi)	

Versione Leva Zip:

Z	I	P								V			
(Cod. Base)			(Vers.)			(REV.)			(Fisso)	(Cod. Colore)		(Dx/Sx)(N. Elementi)	

Esempio ordine: Si vuole ordinare un comando vers. Leva ZIP Destro a 9 elementi colore bianco su anta camera 35. Se il montante da utilizzare è il PR31A, risulta che il codice ridotto è KB70-28 Leva ZIP e si ricava:

Cod. Base: KB70; Vers.: 100; Rev.: 00; Cod. Fisso: 28; Cod. Colore: V01; Dx/Sx: D; N. Elem.: 09.

IL CODICE ORDINE COMPLETO E':

Z	I	P	K	B	7	0	I	0	0	0	0	2	8	V	0	1	D	0	9
(Cod. Base)			(Vers.)			(REV.)			(Fisso)	(Cod. Colore)		(Dx/Sx)(N. Elementi)							