

alluminio



TECNOMETALSYSTEM

TECNOLOGIE E SERVIZI PER L'EDILIZIA



SINCERT

Cert. N. IT99/0022



**POSSIBILITÀ
DI INSERIMENTO
BARRE ANTI-INTRUSIONE
IN ACCIAIO**
Possibility to insert
anti-intrusion steel bars

meccanismi per persiane orientabili
in alluminio

sistema HARMONY55 Fissa

camera 25 mm



HARMONY55 Fissa è un sistema dotato di un disegno della lamella che dona all'infisso finito personalità ed eleganza. È disponibile per profili con cave da 24-25 mm, sia nella versione persiana fissa chiusa che nella versione persiana fissa aperta. È un sistema che implica il montaggio delle lamelle a telaio aperto.

Ulteriori vantaggi sono:

- Possibilità dell'inserimento di un tondino di acciaio del diametro di 8 mm per tutta la lunghezza dell'anta al fine di un'ulteriore garanzia per la sicurezza;
- Semplicità e rapidità nel montaggio, grazie al tappo doppio che permette il montaggio di due lamelle alla volta.



HARMONY55 Fixed is a system provided of a design of the slat which gives to the finished window frame personality and refinement. It is available for profiles with chamber of 24-25 mm, in both version for the fixed closed shutters and fixed opened shutters. It is a system which gives the possibility to assemble the slats with the frame opened.

Other advantages are:

- Possibility to insert a small cylinder with the diameter of 8 mm for the all length of the shutter to grant further;
- Simplicity and quickness of assembling thanks to the double cup which gives the possibility to assemble two slats at a time.

Per le tue urgenze richiedi

SPEEDY
12-24

Servizio di consegna rapido
Informazioni presso la Tecnometalsystem

www.tecnometalsystem.it

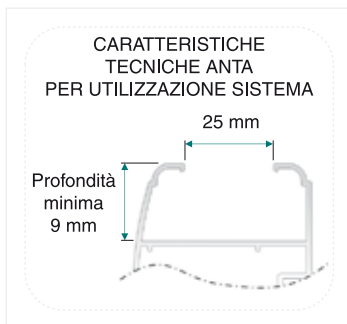
sistema HARMONY55 Fissa

camera 25 mm

meccanismi per persiane orientabili
in alluminio

FISSA APERTA con apertura lamelle a 15°
FIXED OPENED with opening of the slats at 15°

FISSA CHIUSA
FIXED CLOSED



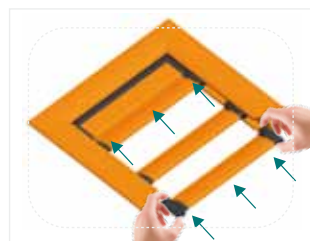
ACCESSORI/ACCESSORIES

Tondino ø 8 in acciaio
Small steel cylinder ø 8

Reperibile
sul mercato
Available
on the market

Codice
Code **769**

Montaggio dell'infisso a telaio aperto
Assembled of the window frame with opened frame



MARCATURA CE UNI-EN 13659

BANCOLABOR
è la proposta Tecnometalsystem
per la certificazione delle chiusure
oscuranti.

BANCOLABOR



PER SAPERNE DI PIÙ
RICHIEDICI L'OPUSCOLO
INFORMATIVO



LISTINO 2010

Cod. Articolo Article Code	Descrizione kit di vendita Description kit for selling	Prezzo Price
K213	HARMONY55 chiusa • 10 cp tappi singoli (10 dx + 10 sx) • 64 cp tappi doppi (64 dx + 64 sx) • 16 cp compensatori (16 dx + 16 sx) • 32 sottocompens.    	
	HARMONY55 aperta • 10 cp tappi singoli (10 dx + 10 sx) • 64 cp tappi doppi (64 dx + 64 sx) • 16 cp compensatori (16 dx + 16 sx) • 32 sottocompens.    	

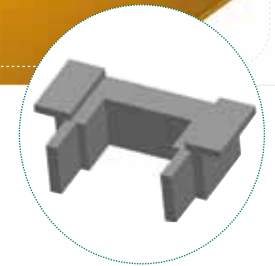
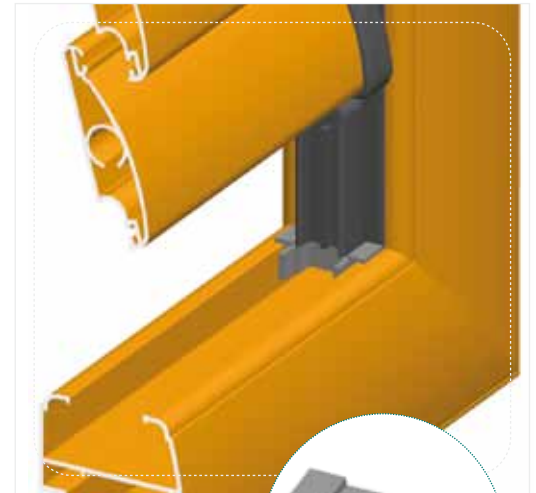
Con n.1 KIT è possibile montare 138 lamelle Harmony.
With one KIT it is possible to assemble 138 Harmony slats.

sistema HARMONY55 Fissa

camera 25 mm

meccanismi per persiane orientabili
in alluminio

ELEMENTI ELEMENTS	ALTEZZA TOT. MONTANTE (mm) Tot. height of pillars (mm)		TIPOLOGIA LAMELLA E MONTANTI (mm) TIPOLOGY SLAT AND PILLARS (mm)	MONTANTE (mm) PILLAR (mm)
	Posizionatore a filo	Posizionatore standard		
6		444		
7		499		
8		554		
9		609		
10		664		
11		719		
12		774		
13		829		
14		884		
15		939		
16		994		
17		1049		
18		1104		
19		1159		
20		1214		
21		1269		
22		1324		
23		1379		
24		1434		
25		1489		
26		1544		
27		1599		
28		1654		
29		1709		
30		1764		
31		1819		
32		1874		
33		1929		



Sottocompensatore (Cod. Art. TC43) per utilizzo posizionatore standard
Under-compensator for use standard positioner

Per coppie colorate aggiungere al listino una maggiorazione del 20%.
Per la gamma di colori disponibili consultare la TECNOMETALSYSTEM s.r.l.
Tempi di consegna per coppie colorate: 30 giorni lavorativi.
For coloured cups add to the prices list a 20% increase.
For the range of the available colors consult the TECNOMETALSYSTEM s.r.l.
Times of delivery for coloured cups: 30 working days.

Distinta di taglio Cutting list

Cam. ANTA Cham. Pillar	COD. ARTICOLO ARTICLE CODE		Lamella (mm) Slat (mm)	Lamella di Compens. (mm) Compensation Slat (mm)	Posizionat. a filo (mm) Positioner Line (mm)	Posizionat. standard (mm) Positioner Standard (mm)	Tondino Ø 8 in acciaio Small steel cylinder Ø 8
	24-25	FISSA CHIUSA FIXED CODE	FISSA APERTA FIXED OPENED				

I valori tengono conto di una tolleranza di 0,5 mm tra lamella e tappo portalamella, viene comunque, lasciato alla discrezione dell'operatore modificare tali tolleranze di taglio.
L'azienda si riserva di apportare eventuali modifiche tecniche al prodotto senza preavviso.
The values which you see have a tolerance of 0,5 mm between the slat and the cup, and so the operator can choose the measure to which cut the slat.
The factory reserve the right to bring possible technical changes without notice.



TECNOMETALSYSTEM

TECNOLOGIE E SERVIZI PER L'EDILIZIA



SINCERT
Cert. N. IT99/0022

1991-2011

TECNOMETALSYSTEM srl

84062 Olevano sul Tusciano (Sa) - ITALIA
Via Frosano, 58
Tel. +39 0828 612 023 / 612 370
Fax +39 0828 311 877

00142 Roma - ITALIA
Via Augusto Vera, 32
Tel. +39 06 54 17 090
Fax +39 06 233 286 61

info@tecnometalsystem.it

NOSTRO DISTRIBUTORE