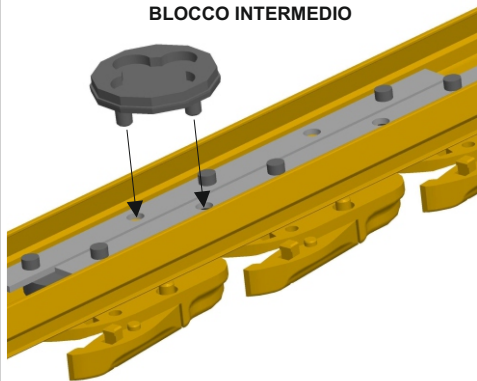
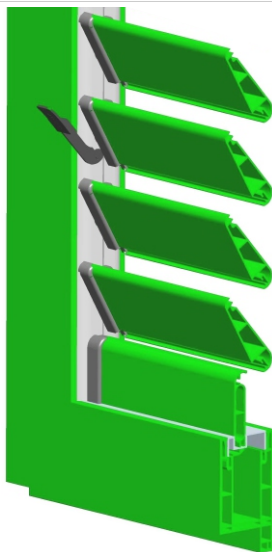


accessori

RONDELLA A SCATTO
BLOCCO INTERMEDIO



Leva ZIP



SLITTA



Per le tue urgenze richiedi

SPEEDY
12-24

Servizio di consegna rapido
informazioni presso
la Tecnometalsystem



TECNOMETALSYSTEM

TECNOLOGIE E SERVIZI PER L'EDILIZIA



SINCERT
Cert.N. IT99/0022

accessori per serramenti

RONDELLA A SCATTO BLOCCO INTERMEDIO

Per meccanismi orientabili con movimentazioni **Leva ZIP** e **Slitta**



La **rondella a scatto con blocco intermedio** permette di bloccare il meccanismo orientabile, a scatto, in 4 diverse posizioni.

E' stata concepita per le movimentazioni **Leva Zip** e **Slitta**, e permette di bloccare l'apertura delle lamelle nel punto desiderato in maniera semplice e immediata.

E' pre-montata per le camere anta 24 e 25 mm, mentre per le camere anta 30, 32, 35 e 36 mm è da applicare al momento della messa in opera.



Intermediate block the washer snap allows you to lock the swivel mechanism, snap in 4 different positions.

It was designed for handling **ZIP lever** and **Slide**, and you may block the opening the slats at the desired point in a simple and straightforward.

Is pre-assembled for the chamber pillars 24 and 25 mm, while for the chamber pillars 30, 32, 35 and 36 mm is to be applied at the time of implementation.

RONDELLA A SCATTO BLOCCO INTERMEDIO

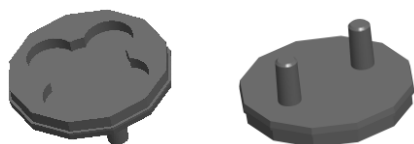
accessori per serramenti

Per meccanismi orientabili con movimentazioni **Leva ZIP** e **Slitta**

LISTINO 2022

CAMERA ANTA Chamber Pillar	DESCRIZIONE Description	DISEGNO Design	CODICE ARTICOLO Article Code	QUANTITA' Quantity	Prezzo NETTO (€) Cad. uno
24	PRE-ASSEMBLATA		940-C24 DX/SX		
24,5	DA ASSEMBLARE		940-C245 DX/SX	confezioni da n. 100 pz (n. 50 pz DX e n. 50 pz SX)	
25	PRE-ASSEMBLATA		940-C25 DX/SX		
30	DA ASSEMBLARE		940C307 DX/SX	confezioni da n. 100 pz (n. 50 pz DX e n. 50 pz SX)	
32	DA ASSEMBLARE		940R-C32 DX/SX	confezioni da n. 100 pz (n. 50 pz DX e n. 50 pz SX)	
	DA ASSEMBLARE		839-32 DX/SX		
35-36	DA ASSEMBLARE		940-C36 DX/SX	confezioni da n. 100 pz (n. 50 pz DX e n. 50 pz SX)	

RONDELLA A SCATTO BLOCCO INTERMEDIO



ISTRUZIONI MONTAGGIO

La rondella a scatto blocco intermedio dà la possibilità al meccanismo di bloccare le lamelle in diverse posizioni. Come si evince chiaramente dalla figura 1, la rondella, se non pre-montata, viene inserita a scatto, attuando una leggera pressione dopo aver inserito i piolini nei fori delle barrette.

ATTENZIONE: Le rondelle sono DX e SX, per cui bisogna assemblare la rondella DX sul profilo DX e la SX sul profilo SX.

RONDELLA A SCATTO BLOCCO INTERMEDIO

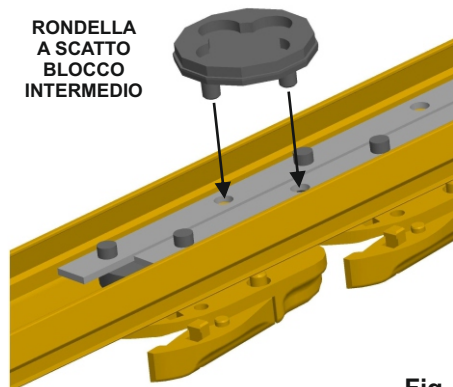
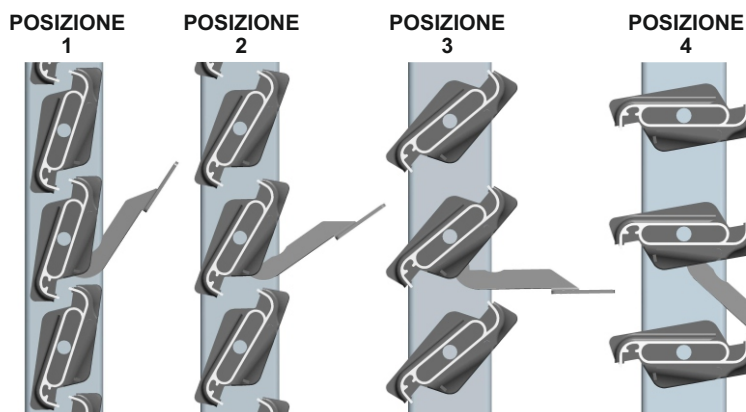
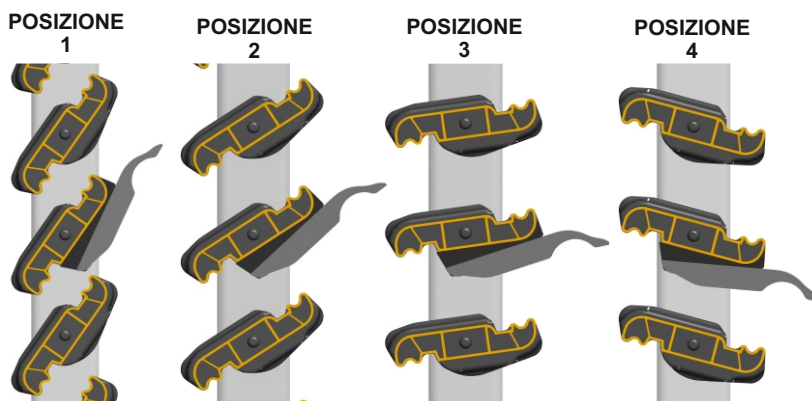


Fig. 1

Posizioni intermedie con movimentazione **Leva ZIP**



Posizioni intermedie con movimentazione **SLITTA**



Per maggiori dettagli contattare l'azienda For more information contact the factory