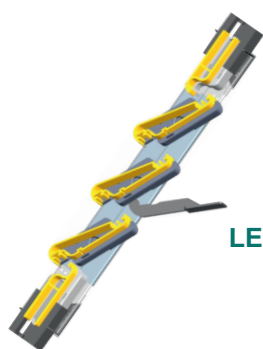
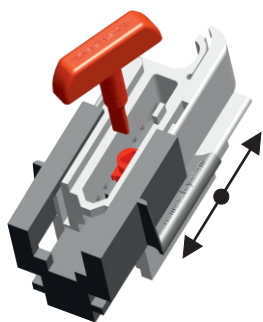


alluminio



LEVA ZIP

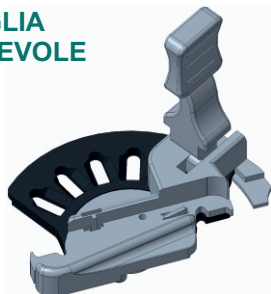


MANIGLIA VALE



MANOVELLA RIBASSATA

MANIGLIA PIEGHEVOLE



Per le tue urgenze richiedi

SPEEDY
12-24

Servizio di consegna rapido
informazioni presso
la Tecnometalsystem

TMS[®]

TECNOMETALSYSTEM

TECNOLOGIE E SERVIZI PER L'EDILIZIA



AZIENDA
CERTIFICATA

meccanismi per persiane orientabili
in alluminio

sistema GLOBAL 55

con compensazione telescopica cam.36

**BREVETTO
2009**



GLOBAL55 con compensazione TELESCOPICA

è un sistema che permette il montaggio dell'infisso senza dover rifilare il meccanismo grazie alla nuova compensazione telescopica che si regola direttamente sull'infisso.

La compensazione telescopica è l'accessorio più avanzato attualmente disponibile sul mercato delle persiane orientabili sia in termini di rapidità di esecuzione che in termini di semplicità di utilizzo.

E' un sistema che permette il montaggio dell'infisso a telaio chiuso.

Ulteriori vantaggi sono:

- Sistema "no lux" che impedisce il passaggio della luce tramite apposita foratura dei montanti;
- Possibilità di impiego di tutta la gamma di maniglie disponibili;
- Possibilità di impiego del sistema "MOVING STARS", movimentazione elettrica delle lamelle;
- Talloncino Controllo Qualità su ogni singola coppia.



GLOBAL55 with Telescopic compensation it's a system that allows the fixture assembling without palming off the mechanism thanks to the telescopic compensation applying it on the fixture.

The telescopic compensation is the most advanced system available to market of orientable shutters because it is a rapid and simple system.

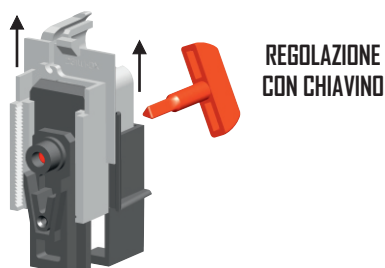
It is a system which must be assembled with the closed frame.

Other advantages are:

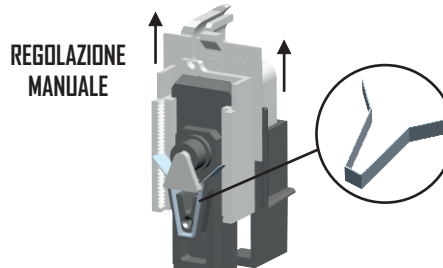
- "No lux" system which prevent the passing of the light thanks to the perforation of the pillars;
- Possibility to use all the range of handles available;
- Possibility to use "Moving Stars" system for the electric moving of the slats;
- Quality control ticket on every single couple.

Innanzitutto ti ringraziamo per aver scelto i prodotti **TECNOMETALSYSTEM**, in particolare il sistema orientabile con compensazione TELESCOPICA. La Compensazione TELESCOPICA è il dispositivo tecnologico più avanzato mai realizzato nel campo delle persiane orientabili. L'applicazione è molto semplice e si divide in **due (2) FASI**, (**FASE 1**) regolazione e posizionamento compensatori inferiori senza molla a nastro e (**FASE 2**) posizionamento e regolazione compensatori superiori con molla a nastro.

Compensazione Telescopica INFERIORE SENZA molla a nastro



Compensazione Telescopica SUPERIORE CON molla a nastro

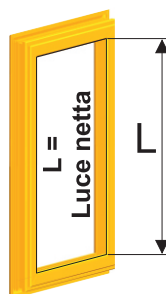


Il compensatore inferiore va regolato con il chiavino rosso in dotazione nella busta confezione, la quantità da regolare è circa la metà della misura totale della Luce netta da compensare. Inserito il comando si procede al montaggio del compensatore superiore e alla regolazione dello stesso con le mani spingendolo fino alla perfetta chiusura sul meccanismo (vedi Fig. 5.1).

SCelta DEL MECCANISMO:

Misurare la luce netta "L" e consultare la tabella **TAB1** scegliendo il numero di elementi a cui corrisponde la misura **immediatamente inferiore** a "L".

Es.: Se $L = 1180$ mm, si sceglie il meccanismo con la misura immediatamente inferiore ($H=1164$) e cioè pari a 20 elementi. La distanza da compensare è pari a $L - H = 1180 - 1164 = 16$ mm.



ACCESSORI	
CHIAVINO PER REGOLAZIONE	MOLLA A NASTRO PREASSEMBLATA
	
Cod. Art. 229W2	Cod. Art. 923

Compensazione Telescopica INFERIORE SENZA molla a nastro

REGOLAZIONE
CON CHIAVINO



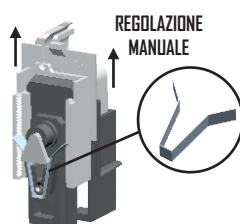
Da assemblare sempre negli angoli in **BASSO** dell'anta.

Permette di compensare 27,5 mm attraverso una regolazione a scatto con passo di 1,5 mm.

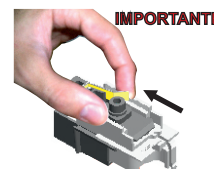
Nella parte posteriore della Compensazione Telescopica non è montata la molla a nastro. Possibilità di regolazione mediante l'apposito chiavino nei due sensi di traslazione.

Compensazione Telescopica SUPERIORE CON molla a nastro

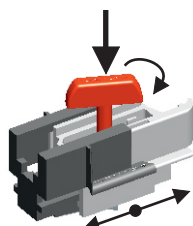
Da assemblare sempre negli angoli in **ALTO** dell'anta. Permette di compensare 27,5 mm attraverso una regolazione a scatto con passo millimetrico. Nella parte posteriore della Compensazione Telescopica è montata la molla a nastro. Possibilità di regolazione manuale in un solo senso di traslazione.



ATTENZIONE: Nel caso in cui fosse necessario riportare la compensazione Telescopica SUPERIORE **CON** molla a nastro nella posizione di partenza indicata col segno "0", bisogna stringere con le dita l'estremità della molla a nastro e contemporaneamente far traslare i due corpi compensatori (vedi figura accanto).



Per la regolazione della **compensazione TELESCOPICA INFERIORE**, inserire il chiavino nell'apposito incavo, **PREMERE** sullo stesso ed effettuare la regolazione ruotando il chiavino e utilizzando la riga millimetrata per conoscere la quantità di traslazione.



COMPENSAZIONE
TELESCOPICA
Cod. Art. KTC53

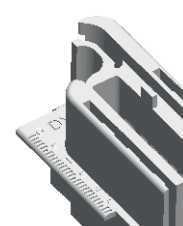
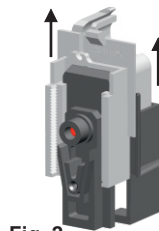


Fig. A

Modalità di assemblaggio

FASE 1) Si divide per 2 la misura (L - H) da compensare (secondo l'esempio è $(L - H) / 2 = 16 : 2 = 8 \text{ mm}$).

FASE 2) Regolare la compensazione telescopica INFERIORE sia DX che SX senza molla a nastro (con l'apposito chiavino) fino allo scatto di blocco, prossimo alla quantità da compensare (Es.: 8 mm) utilizzando la riga millimetrata (vedi Fig. 2 e Fig. A).



COMPENSAZIONE TELESCOPICA INFERIORE SENZA MOLLA A NASTRO DA MONTARE SEMPRE NEGLI ANGOLI IN BASSO DELL'ANTA

Fig. 2

FASE 3) Far scattare la compensazione telescopica INFERIORE DX e SX senza molla a nastro, così regolata negli angoli in basso dell'anta (vedi Fig. 3).

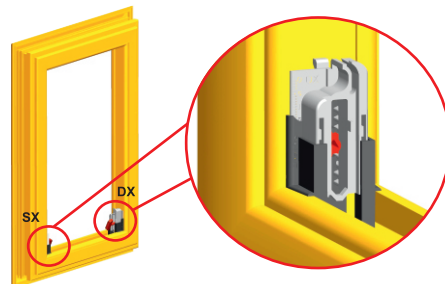


Fig. 3

FASE 4) Inserire a scatto il meccanismo di movimentazione DX e SX avendo cura di appoggiarlo sopra la compensazione appena regolata (vedi Fig. 4).

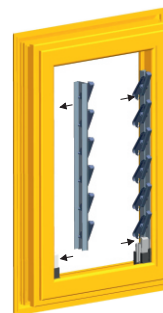


Fig. 4

FASE 5) Far scattare la compensazione telescopica SUPERIORE DX e SX con molla a nastro (vedi fig. 5), negli angoli in alto dell'anta e regolarla spingendola con le mani fino alla perfetta chiusura sul meccanismo (vedi Fig. 5.1).

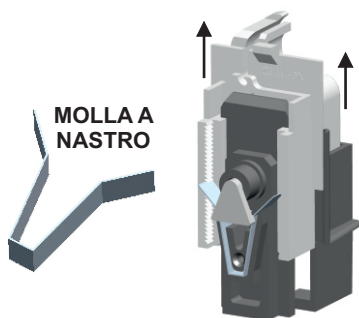


Fig. 5

COMPENSAZIONE TELESCOPICA SUPERIORE CON MOLLA A NASTRO DA MONTARE SEMPRE NEGLI ANGOLI IN ALTO DELL'ANTA

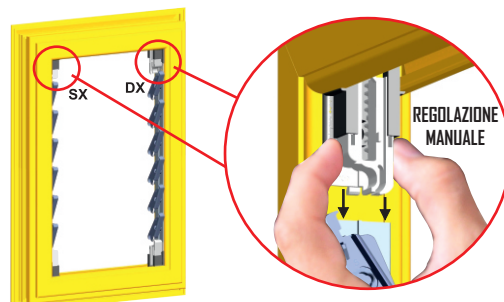


Fig. 5.1

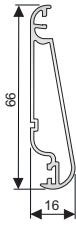
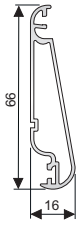
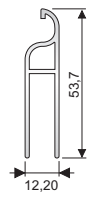
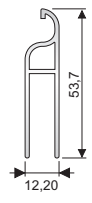
FASE 6) Eseguite le precedenti fasi sui meccanismi DX e SX dell'anta, si procede all'inserimento a telaio chiuso dei posizionatori, delle lamelle di compensazione e infine delle lamelle (vedi Fig. 6).

MODULARITÀ : Grazie a questo nuovo sistema di compensazione è possibile unire due meccanismi e formarne uno solo.

Scelta del montante

versione ROTARY Manovella Pomo / Pinza

versione Leva ZIP - brevettata

ELEMENTI	COMANDI	ALTEZZA STANDARD (Montante + Compensazione Telescopica) "H" (mm)	PREZZO € per coppia IVA e maniglie escluse	Tipologia lamelle e montanti (mm)	Montante con leva ZIP (mm)	ELEMENTI	Prezzo € per coppia LEVA ZIP inclusa	Posizionamento Leva	
								A (mm)	B (mm)
		TAB1							
6	SINGOLO	da 414 a 469		 <p>Lamella</p>		6		154	COMANDO SINGOLO
7		da 469 a 524				7		154	
8		da 524 a 579				8		209	
9		da 579 a 634				9		209	
10		da 634 a 689				10		264	
11		da 689 a 744				11		484	
12		da 744 a 799				12		539	
13		da 799 a 854				13		401	
14		da 854 a 909				14		401	
15		da 909 a 964				15		461	
16		da 964 a 1019				16		461	
17		da 1019 a 1074				17		461	
18		da 1074 a 1129				18		521	
19		da 1129 a 1184				19		521	
20		da 1184 a 1239				20		581	
21	da 1239 a 1294		21		581				
22	DOPPIO	da 1294 a 1349		 <p>Lamella di Compensazione (mm)</p>		22		581	COMANDO DOPPIO
23		da 1349 a 1404				23		581	
24		da 1404 a 1459				24		641	
25		da 1459 a 1514				25		641	
26		da 1514 a 1569				26		401	
27		da 1569 a 1624				27		401	
28		da 1624 a 1679				28		401	
29		da 1679 a 1734				29		401	
30		da 1734 a 1789				30		461	
31		da 1789 a 1844				31		461	
32		da 1844 a 1899				32		461	
33		da 1899 a 1954				33		461	

Disponibili a richiesta coppie a comando singolo oppure doppio per misure diverse da quelle riportate in tabella.

Per montanti e tappi colorati aggiungere al listino una maggiorazione del 20%

Per la gamma di colori disponibili consultare la TECNOMETALSYSTEM s.r.l.

Tempi di consegna per montanti e tappi colorati: 30 giorni lavorativi.

Available if required single or double command in different measures from those brought in chart.

For pillars and colored cups add to the prices list a 20% increase

For the range of the available colors consult the TECNOMETALSYSTEM s.r.l.

Times of delivery for pillars and colored cups: 30 working days.

DESCRIZIONE DESCRIPTION	MANOVELLA KATIA MINI		POMO EUROPA		MANOVELLA RIBASSATA		POMO RIBASSATO		MANIGLIA PIEGHEVOLE	MANIGLIA VALE	PINZA UNIX Brevettata	SLITTA SOLARIA
Camera Chamber (mm)	24-25	35-36	24-25	35-36	24-25	35-36	24-25	35-36	Tutte	Tutte	Tutte	Tutte
Codice Art. Art. Code	K234	K179B/2P-14	K183/B	K178B/2P-14	K191A	K193A-14	K190	K192/14	K199 DX/SX	K237 DX/SX	K195 DX/SX	K36
Prezzo € unitario IVA esclusa Unit price € VAT excluded												
	Nero Black											
	Colore Colored											
MANIGLIE HANDLES												

Per le versioni "Rotary" con vite senza fine in ottone, incremento listino del 15%

La TECNOMETALSYSTEM srl consiglia per una chiusura più idonea l'utilizzo delle seguenti maniglie: Manovella - Pomo - Leva Zip.

The TECNOMETALSYSTEM srl, for a more suitable closing of the slats, suggest you to use the following handles: Manovella - Pomo - Zip Lever.



TECNOMETALSYSTEM

TECNOLOGIE E SERVIZI PER L'EDILIZIA



TECNOMETALSYSTEM

84062 Olevano sul Tusciano (SA) - ITALIA

Via Frosano, 58

Tel. +39 (0)828 612023 - 612370

Fax (0)828 311877

info@tecnometalsystem.it

NOSTRO DISTRIBUTORE

www.tecnometalsystem.it