

linea "IN"



MAGIC-BLOCK
CURVE



MAGIC-BLOCK
PIANO



MAGIC-BLOCK
COLLO ALTO - 50



MAGIC-BLOCK
COLLO ALTO - 43



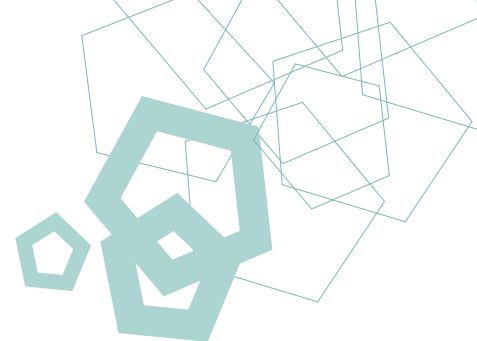
MAGIC-BLOCK MB33



TECNOMETALSYSTEM
TECNOLOGIE E SERVIZI PER L'EDILIZIA



AZIENDA
CERTIFICATA



accessori per serramenti

MAGIC-BLOCK

BLOCCO-ANTA PER PERSIANE ESTERNE

BREVETTO
2009



MAGIC-BLOCK è un innovativo blocco-anta per persiane esterne che permette il bloccaggio dell'anta con il semplice inserimento di esso ad infilo direttamente sulla cerniera.

MAGIC-BLOCK è un blocco-anta semplice nell'utilizzo e facile da mettere in opera.

Ulteriori vantaggi sono:

- Bloccaggio perfetto delle ante;
- Eliminazione di complicate operazioni in fase di installazione;
- Montaggio sicuro, non si monta all'esterno dell'abitazione, evitando rischi per l'installatore;
- Facciate esterne finalmente pulite da ingombranti e anti-estetici blocco-anta in ferro o in plastica;
- Sicurezza per l'utilizzatore, si evita di sporgersi al muro esterno per bloccare/sbloccare l'anta, infatti **MAGIC-BLOCK** si utilizza dall'interno della casa e lavora sulle cerniere stesse della finestra.



MAGIC-BLOCK is an innovative stop-shutter for external window which allows the block of the shutter directly on the hinge. It is a simple stop-shutter easy to use and to install

Further advantages are:

- Perfect block of the shutter;
- Elimination of complicated operations for the fixing;
- Sure assemblage, it avoids risks for the technician because it can be assembled from the inside;
- External wall with this type of stop-shutter are clean and you don't see iron and plastics stop-shutter near the window;
- Safety for the consumer, avoiding the risk, because using **MAGIC-BLOCK** he doesn't lean out to the external wall to stop or to unblock the stop-shutter. In fact **MAGIC-BLOCK** is used from the inside of the house and work on the same hinges of the window.





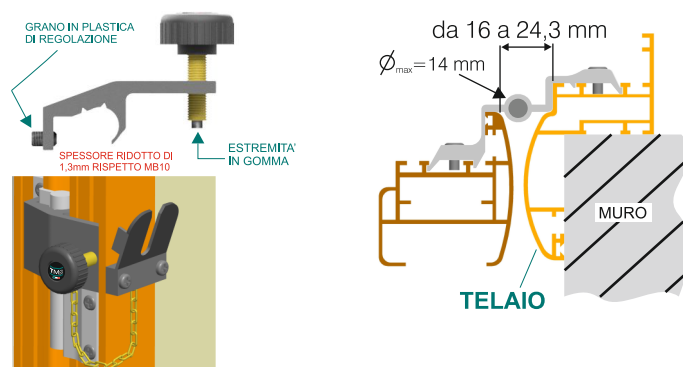
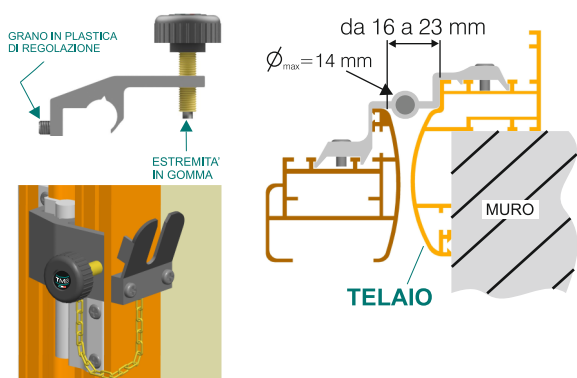
Istruzioni di montaggio:

1° FASE: Verificare il tipo di blocco-anta adatto al vs serramento, attraverso lo spazio esistente tra anta e telaio in posizione di serramento aperto a 180° e il tipo di cerniere. MAGIC-BLOCK si inserisce ad infilo direttamente sulle cerniere.

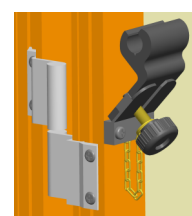
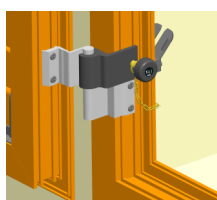
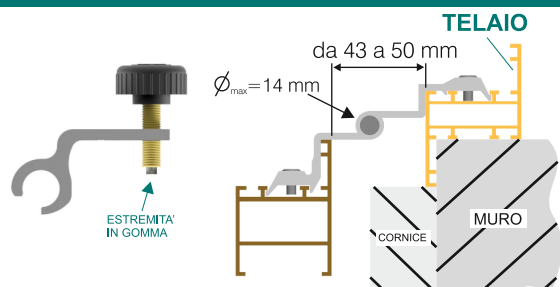
MAGIC-BLOCK CURVE

Cod. Art. MB10/1- AMBIDESTRO

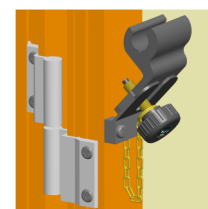
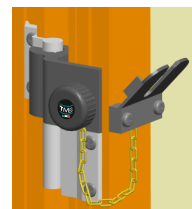
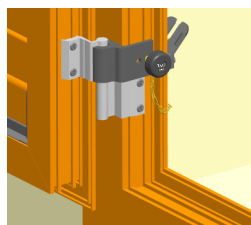
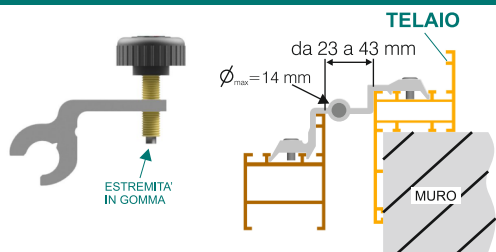
Cod. Art. MB10/1 R03- AMBIDESTRO



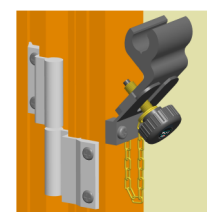
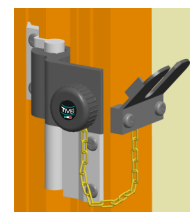
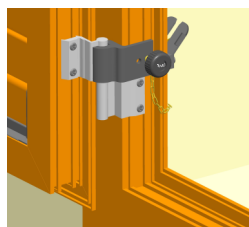
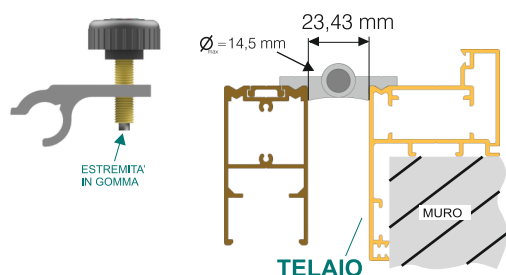
MAGIC-BLOCK COLLO ALTO 50 Cod. Art. MB36 (Ex MB31) - AMBIDESTRO



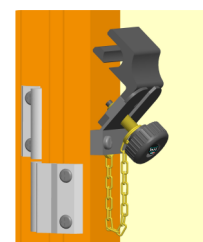
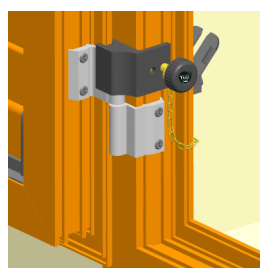
MAGIC-BLOCK COLLO ALTO 43 Cod. Art. MB30 - AMBIDESTRO



MAGIC-BLOCK Cod. Art. MB33 - AMBIDESTRO

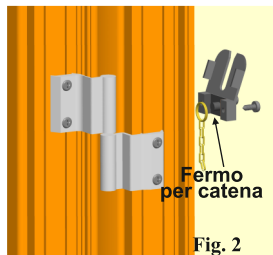
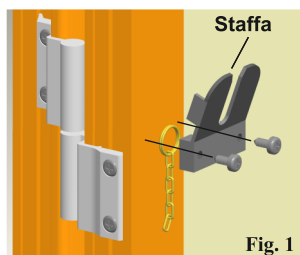


MAGIC-BLOCK PIANO Cod. Art. MB20 - DX o SX



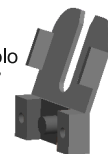


2° FASE: Montaggio staffa reggi-MAGIC-BLOCK all'altezza delle cerniere, nella parte interna dell'abitazione mediante le viti in dotazione (vedi figura 1) con l'accortezza, prima di fissare le viti, di inserire nell'apposito fermo la catena del blocco-anta (vedi figura 2);



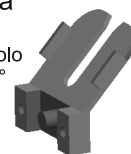
Staffa reggi-MAGIC-BLOCK
in plastica

Angolo
20°



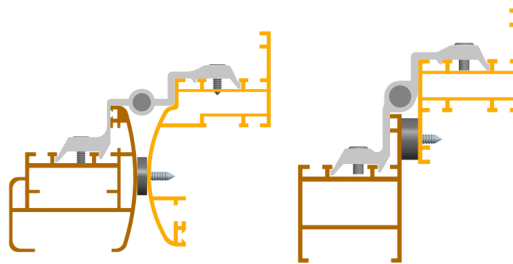
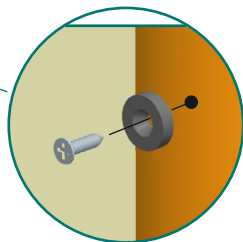
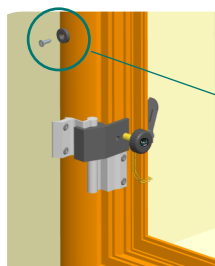
Cod. Art. 850

Angolo
43°

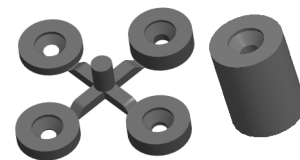


Cod. Art. 851

3° FASE: Fissaggio spessore anti-urto (spessori da 3, 4, 5, 6 e 23 mm) mediante vite in dotazione, sul telaio fisso della finestra, si consiglia in una posizione di circa 10 cm verso il basso o verso l'alto dal blocco-anta (vedi figure). Operazione da poter effettuare anche in officina. Lo spessore anti-urto serve ad evitare l'urto dell'anta mobile al muro. È possibile sovrapporre più spessori uno sull'altro nel caso la distanza tra anta e telaio lo richieda.



Spessori anti-urto
in plastica



Cod. Art. 849K1 / 849AK1



Scansionami per vedere il video di montaggio dimostrativo e saperne di più.



ATTENZIONE

in caso di montaggio del ferma-anta MAGIC-BLOCK in zone notoriamente spazzate da venti molto forti, è consigliabile, aggiungere una terza cerniera all'anta in una posizione di mezz'aria rispetto alle esistenti e, il montaggio di due ferma-anta MAGIC-BLOCK sulla stessa anta, da montare uno sulla cerniera inferiore e uno sulla cerniera di mezz'aria. È buona norma, comunque, chiudere la finestra in caso di vento forte.



KIT MAGIC-BLOCK CURVE

Cod. Art. MB10/1 R03 - AMBIDESTRO

Blocco-anta	Grano in plastica	Copriforo	Pomello di bloccaggio	Vite per staffa e per spessore anti-urto	Catena	Spessori anti-urto in plastica	Staffa reggi-MAGIC-BLOCK in plastica
N. 1 CON GRANO IN PLASTICA DI REGOLAZIONE SPESORE RIDOTTO DI 1,3mm RISPETTO MB10	N. 1 	N. 1 	N. 1 	N. 3 	N. 1 	N. 4 spessori 3-4-5-6 mm 	N. 1 Angolo 20°
Cod. Art. PE22L38	Cod. Art. 869	Cod. Art. S237W2	Cod. Art. MBK1	Cod. Art. 848	Cod. Art. MBK2	Cod. Art. 849AK1	Cod. Art. 850

KIT MAGIC-BLOCK CURVE

Cod. Art. MB10 - AMBIDESTRO

Blocco-anta	Grano in plastica	Copriforo	Pomello di bloccaggio	Vite per staffa e per spessore anti-urto	Catena	Spessori anti-urto in plastica	Staffa reggi-MAGIC-BLOCK in plastica
N. 1 CON GRANO IN PLASTICA DI REGOLAZIONE	N. 1 	N. 1 	N. 1 	N. 3 	N. 1 	N. 4 spessori 3-4-5-6 mm 	N. 1 Angolo 20°
Cod. Art. PE06L40	Cod. Art. 869	Cod. Art. S237W2	Cod. Art. MBK1	Cod. Art. 848	Cod. Art. MBK2	Cod. Art. 849AK1	Cod. Art. 850

KIT MAGIC-BLOCK COLLO ALTO 50 Cod. Art. MB36 (Ex Mb31) - AMBIDESTRO

Blocco-anta	Copriforo	Pomello di bloccaggio	Vite per staffa e per spessore anti-urto	Catena	Spessori anti-urto in plastica	Staffa reggi-MAGIC-BLOCK in plastica
N. 1 	N. 1 	N. 1 	N. 3 	N. 1 	N. 5 spessori 3-4-5-6-23 mm 	N. 1 Angolo 43°
Cod. Art. PE20L35	Cod. Art. S237W2	Cod. Art. MBK1	Cod. Art. 848	Cod. Art. MBK2	Cod. Art. 849K1	Cod. Art. 851






KIT MAGIC-BLOCK COLLO ALTO 43 Cod. Art. MB30 - AMBIDESTRO

Blocco-anta	Copriforo	Pomello di bloccaggio	Vite per staffa e per spessore anti-urto	Catena	Spessori anti-urto in plastica	Staffa reggi-MAGIC-BLOCK in plastica
N. 1 	N. 1 	N. 1 	N. 3 	N. 1 	N. 5 spessori 3-4-5-6-23 mm 	N. 1 Angolo 43°
Cod. Art. PE04L40	Cod. Art. S237W2	Cod. Art. MBK1	Cod. Art. 848	Cod. Art. MBK2	Cod. Art. 849K1	Cod. Art. 851

KIT MAGIC-BLOCK PIANO Cod. Art. MB20DX - MB20SX

Blocco-anta	Copriforo	Pomello di bloccaggio	Vite per staffa e per spessore anti-urto	Catena	Spessori anti-urto in plastica	Staffa reggi-MAGIC-BLOCK in plastica
N. 1 ATTENZIONE: Articolo DX e SX	N. 1 	N. 1 	N. 3 	N. 1 	N. 4 spessori 3-4-5-6 mm 	N. 1 Angolo 43°
Cod. Art. PE05L40-DX PE05L40-SX	Cod. Art. S237W2	Cod. Art. MBK1	Cod. Art. 848	Cod. Art. MBK2	Cod. Art. 849AK1	Cod. Art. 851



KIT MAGIC-BLOCK MB33				Cod. Art. MB33 - AMBIDESTRO			
Blocco-anta	Grano in plastica	Copriforo	Pomello di bloccaggio	Vite per staffa e per spessore anti-urto	Catena	Spessori anti-urto in plastica	Staffa reggi-MAGIC-BLOCK in plastica
	N. 1 	N. 1 	N. 1 	N. 3 	N. 1 	N. 4 spessori 3-4-5-6 mm 	N. 1  Angolo 20°
Cod. Art. PE22L38	Cod. Art. 869	Cod. Art. S237W2	Cod. Art. MBK1	Cod. Art. 848	Cod. Art. MBK2	Cod. Art. 849AK1	Cod. Art. 850



Tecnometalsystem s.r.l.
Via Frosano, 70 84062 Olevano sul Tusciano (SA)-ITALIA
Tel +39 0820 612 023 / 0828 612 370
Fax +39 0828 311 877

Per le tue urgenze richiedi



Servizio di consegna rapido
informazioni presso
la Tecnometalsystem



TECNOMETALSYSTEM

TECNOLOGIE E SERVIZI PER L'EDILIZIA



TECNOMETALSYSTEM

84062 Olevano sul Tusciano (SA) - ITALIA

Via Frosano, 70

Tel. +39 (0)828 612023 - 612370

Fax (0)828 311877

info@tecnometalsystem.it

NOSTRO DISTRIBUTORE



www.tecnometalsystem.it

